



**КОМИТЕТ ИМУЩЕСТВЕННЫХ ОТНОШЕНИЙ
АДМИНИСТРАЦИИ ПЕРМСКОГО МУНИЦИПАЛЬНОГО ОКРУГА**

РЕШЕНИЕ

о размещении объектов № 1022

Пермский край
Пермский округ

18.05.2023

Комитет имущественных отношений администрации Пермского муниципального округа разрешает Открытому акционерному обществу «Межрегиональная распределительная сетевая компания Урала» (ИНН 6671163413, ОГРН 1056604000970, почтовый адрес: 620026, г. Екатеринбург, ул. Мамина Сибиряка, д. 140)

размещение объекта: «Строительство ВЛ 0,4 кВ с установкой ПУ для электроснабжения с. Бершеть (4500080393)»

на землях государственная собственность на которые не разграничена

на срок бессрочно

Местоположение: Пермский край, Пермский муниципальный округ, с. Бершеть

Приложение: схема предполагаемых к использованию земель или земельных участков.

Особые условия использования:

1) При установке опор электросетевого хозяйства учесть параметры ширины проезда улично-дорожной сети, во избежание сужения полосы отвода дороги. Установить опоры на расстоянии не более 2 метров от границ земельного участка.

2) При условии получения разрешения на производство земляных работ.

Заместитель председателя комитета
имущественных отношений администрации
Пермского муниципального округа

М.В. Королева
(подпись, печать)

М.В. Королева



**Схема предполагаемых к использованию земель
или части земельного участка**

Объект: Строительство ВЛ 0,4 кВ с установкой ПУ для электроснабжения с.Бершеть (4500080393)

Местоположение: Пермский край, Пермский муниципальный округ, с.Бершеть

Площадь земель или части земельного участка, кв.м 149

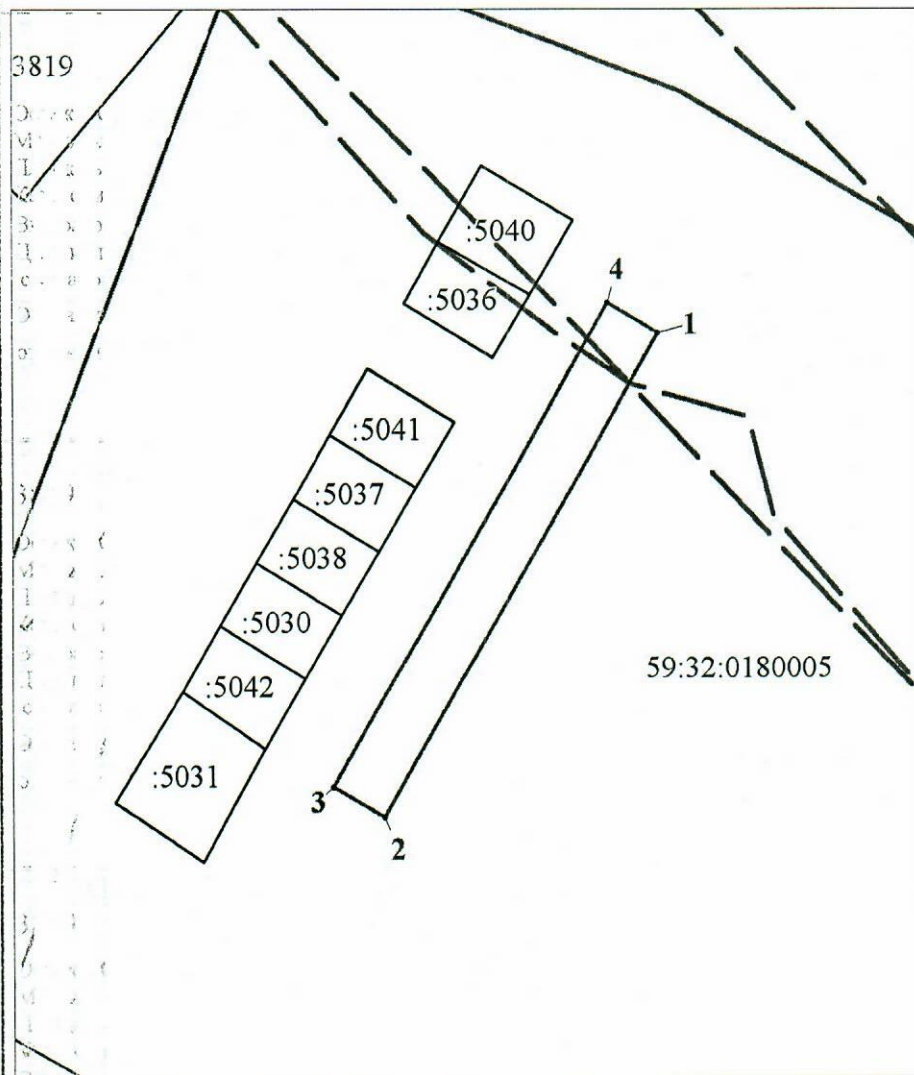
Категория земель: - Земли населенных пунктов

Вид разрешенного использования: -

Цель использования: под объекты инженерного оборудования электроснабжения Строительство ВЛ 0,4 кВ с установкой ПУ для электроснабжения с.Бершеть (4500080393)

Описание границ смежных землепользователей:

от точки 1 до точки 1 - земли Пермского муниципального округа



Масштаб 1:500

Координаты характерных точек МСК-59, зона 2		
№	Координаты, м	
	X	Y
1	2	3
1	486992.57	2238751.06
2	486960.24	2238732.36
3	486962.24	2238728.90
4	486994.57	2238747.60
1	486992.57	2238751.06

Условные обозначения:

- предполагаемые к использованию земли;
- существующая часть границы, имеющиеся в ЕГРН сведения о которой достаточны для определения ее местоположения;
- 1** - характерные точки границы испрашиваемого земельного участка;
- границы зон, с особыми условиями использования территории, внесенные в ЕГРН
- граница кадастрового квартала;
- 59:32:0180005 - кадастровый номер квартала.

Заявитель Стафеева М.А.
(по доверенности ОАО "МРСК Урала" от 07.02.2023 №59 АА 4190270)